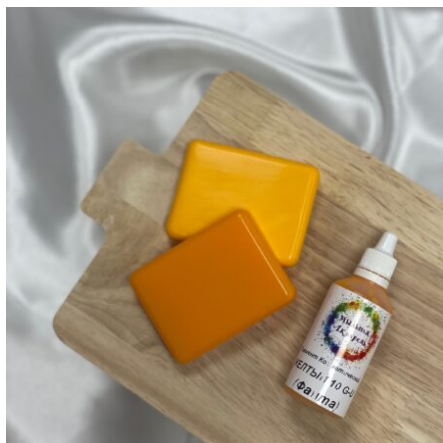


## ПИГМЕНТЫ



### ПИГМЕНТ ЖЕЛТЫЙ 10G-U (ФАНТА)

**Производитель:** ТУРЦИЯ

**Цвет:** Желтый 10 G-U

**Описание:** Концентрированная многокомпонентная пигментная паста на водной основе.

**Мигрирует:** не мигрирует в мыле, устойчивы в щелочных средах и ультрафиолете.

**Условия хранения:** Хранить в сухом, прохладном, защищенном от света месте.

**Особенности:** Паста частично замутняет прозрачную мыльную основу, поскольку не является раствором, а состоит из мельчайших твердых частиц.

**Применение:** РЕКОМЕНДАЦИИ

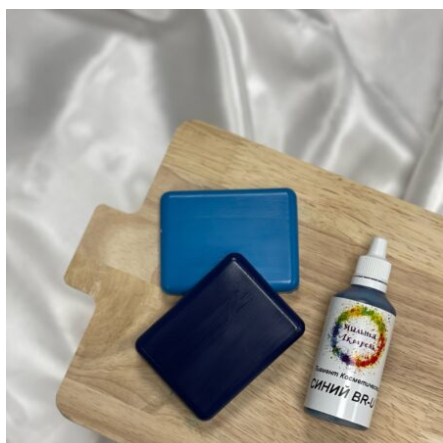
Перед окрашиванием пигмент необходимо развести (дистиллированной водой, фильтрованной водой или глицерином) в соотношении: -МИНИМУМ 1:10 ( 1 часть пигмента и 10 частей воды или глицерина) -МАКСИМУМ 1:20 ( 1 часть пигмента и 20 частей воды или глицерина)

[Читать далее](#)

**Артикул:** N/A

**Цена:** 320,00RUB - 2350,00RUB

**Категория:** [Пигменты](#)



### ПИГМЕНТ «PIGMAPERSE» BLUE BR-U

**Производитель:** ТУРЦИЯ

**Цвет:** синий BR-U

**Описание:** Концентрированная многокомпонентная пигментная паста на водной основе.

**Мигрирует:** не мигрирует в мыле, устойчивы в щелочных средах и ультрафиолете.

**Условия хранения:** Хранить в сухом, прохладном, защищенном от света месте.

**Особенности:** Паста частично замутняет прозрачную мыльную основу, поскольку не является раствором, а состоит из мельчайших твердых частиц.

**Применение:** РЕКОМЕНДАЦИИ

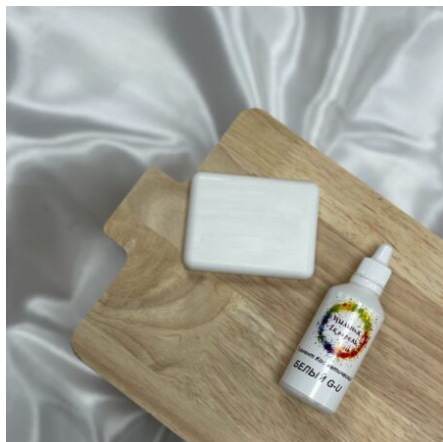
Перед окрашиванием пигмент необходимо развести (дистиллированной водой, фильтрованной водой или глицерином) в соотношении: -МИНИМУМ 1:10 ( 1 часть пигмента и 10 частей воды или глицерина) -МАКСИМУМ 1:20 ( 1 часть пигмента и 20 частей воды или глицерина)

[Читать далее](#)

**Артикул:** N/A

**Цена:** 350,00RUB - 2700,00RUB

**Категория:** [Пигменты](#)



## ПИГМЕНТ БЕЛЫЙ «PIGMAPERSE» WHITE G-U

**Производитель:** ТУРЦИЯ

**Цвет:** Белый G - U

**Описание:** Концентрированная многокомпонентная пигментная паста на водной основе.

**Мигрирует:** не мигрирует в мыле, устойчивы в щелочных средах и ультрафиолете.

**Условия хранения:** Хранить в сухом, прохладном, защищенном от света месте.

**Особенности:** Паста частично замутняет прозрачную мыльную основу, поскольку не является раствором, а состоит из мельчайших твердых частиц.

**Применение: РЕКОМЕНДАЦИИ**

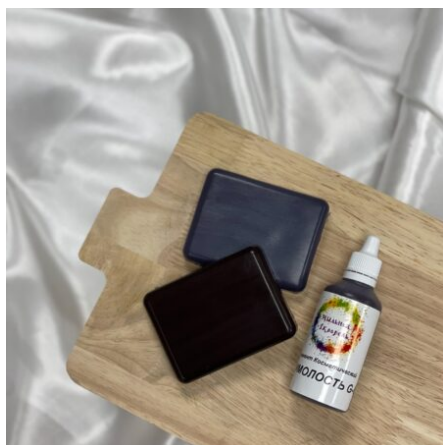
Перед окрашиванием пигмент необходимо развести (дистиллированной водой, фильтрованной водой или глицерином) в соотношении: -МИНИМУМ 1:10 ( 1 часть пигмента и 10 частей воды или глицерина) -МАКСИМУМ 1:20 ( 1 часть пигмента и 20 частей воды или глицерина)

[Читать далее](#)

**Артикул:** N/A

**Цена:** 280,00RUB - 1850,00RUB

**Категория:** [Пигменты](#)



## ПИГМЕНТ «ЖИМОЛОСТЬ» G-U

**Производитель:** ТУРЦИЯ

**Цвет:** Жимолость G-U

**Описание:** Концентрированная многокомпонентная пигментная паста на водной основе. Мигрирует: не мигрирует в мыле, устойчивы в щелочных средах и ультрафиолете. Условия хранения: Хранить в сухом, прохладном, защищенном от света месте.

**Особенности:** Паста частично замутняет прозрачную мыльную основу, поскольку не является раствором, а состоит из мельчайших твердых частиц.

**Применение : РЕКОМЕНДАЦИИ** Перед окрашиванием пигмент необходимо развести (дистиллированной водой, фильтрованной водой или глицерином) в соотношении: -МИНИМУМ 1:10 ( 1 часть пигмента и 10 частей воды или глицерина) -МАКСИМУМ 1:20 ( 1 часть пигмента и 20 частей воды или глицерина)

soaraqua.ru пигменты для мыловарения, бытовой химии, шампуней, гелей для душа, моющих средств

Концентрированные косметические пигменты от производителя

[Читать далее](#)

Артикул: N/A

Цена: 330,00RUB – 2900,00RUB

Категория: [Пигменты](#)

## ПИГМЕНТ «КОРОЛЕВСКАЯ ОРХИДЕЯ» В-У

**Производитель:** ТУРЦИЯ

**Цвет:** красный В-У, королевская орхидея

**Описание:** Концентрированная многокомпонентная пигментная паста на водной основе.

**Мигрирует:** не мигрирует в мыле, устойчивы в щелочных средах и ультрафиолете.

**Условия хранения:** Хранить в сухом, прохладном, защищенном от света месте.

**Особенности:** Паста частично замутняет прозрачную мыльную основу, поскольку не является раствором, а состоит из мельчайших твердых частиц.

**Применение : РЕКОМЕНДАЦИИ**

Перед окрашиванием пигмент необходимо развести (дистиллированной водой, фильтрованной водой или глицерином) в соотношении: -МИНИМУМ 1:10 ( 1 часть пигмента и 10 частей воды или глицерина) -МАКСИМУМ 1:20 ( 1 часть пигмента и 20 частей воды или глицерина)

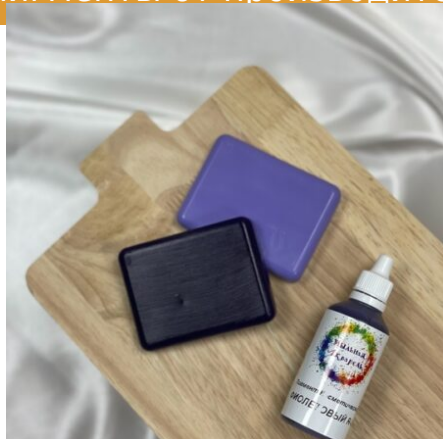
[Читать далее](#)

Артикул: N/A

Цена: 320,00RUB – 3200,00RUB

Категория: [Пигменты](#)





## ПИГМЕНТ ФИОЛЕТОВЫЙ «PIGMAPERSE» VIOLET R-U

**Производитель:** ТУРЦИЯ

**Цвет:** Фиолетовый R-U

**Описание:** Концентрированная многокомпонентная пигментная паста на водной основе.

**Мигрирует:** не мигрирует в мыле, устойчивы в щелочных средах и ультрафиолете.

**Условия хранения:** Хранить в сухом, прохладном, защищенном от света месте.

**Особенности:** Паста частично замутняет прозрачную мыльную основу, поскольку не является раствором, а состоит из мельчайших твердых частиц.

**Применение:** РЕКОМЕНДАЦИИ

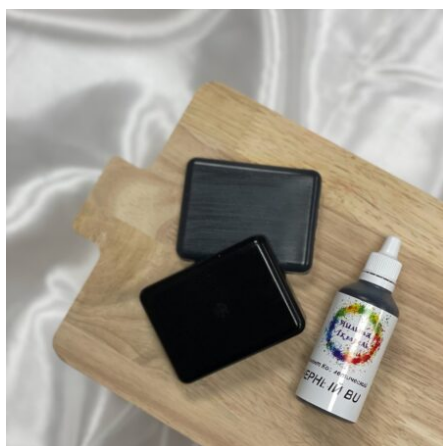
Перед окрашиванием пигмент необходимо развести (дистиллированной водой, фильтрованной водой или глицерином) в соотношении: -МИНИМУМ 1:10 ( 1 часть пигмента и 10 частей воды или глицерина) -МАКСИМУМ 1:20 ( 1 часть пигмента и 20 частей воды или глицерина)

[Читать далее](#)

**Артикул:** N/A

**Цена:** 450,00RUB – 3450,00RUB

**Категория:** [Пигменты](#)



## ПИГМЕНТ ЧЕРНЫЙ «PIGMAPERSE» BLACK B-U

**Производитель:** ТУРЦИЯ

**Цвет:** Черный B-U

**Описание:** Концентрированная многокомпонентная пигментная паста на водной основе.

**Мигрирует:** не мигрирует в мыле, устойчивы в щелочных средах и ультрафиолете.

**Условия хранения:** Хранить в сухом, прохладном, защищенном от света месте.

**Особенности:** Паста частично замутняет прозрачную мыльную основу, поскольку не является раствором, а состоит из мельчайших твердых частиц.

**Применение:** РЕКОМЕНДАЦИИ

Перед окрашиванием пигмент необходимо развести (дистиллированной водой, фильтрованной водой или глицерином) в соотношении: -МИНИМУМ 1:10 ( 1 часть пигмента и 10 частей воды или глицерина) -МАКСИМУМ 1:20 ( 1 часть пигмента и 20 частей воды или глицерина)

[Читать далее](#)

**Артикул:** N/A

**Цена:** 300,00RUB – 1600,00RUB

**Категория:** [Пигменты](#)



## ПИГМЕНТ КРАСНЫЙ «PIGMAPERSE» RED GC-U

**Производитель:** ТУРЦИЯ

**Цвет:** Красный GC-U

**Описание:** Концентрированная многокомпонентная пигментная паста на водной основе.

**Мигрирует:** не мигрирует в мыле, устойчивы в щелочных средах и ультрафиолете.

**Условия хранения:** Хранить в сухом, прохладном, защищенном от света месте.

**Особенности:** Паста частично замутняет прозрачную мыльную основу, поскольку не является раствором, а состоит из мельчайших твердых частиц.

**Применение:** РЕКОМЕНДАЦИИ

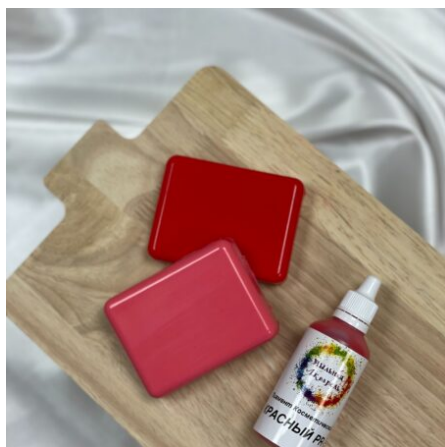
Перед окрашиванием пигмент необходимо развести (дистиллированной водой, фильтрованной водой или глицерином) в соотношении: -МИНИМУМ 1:10 ( 1 часть пигмента и 10 частей воды или глицерина) -МАКСИМУМ 1:20 ( 1 часть пигмента и 20 частей воды или глицерина)

[Читать далее](#)

**Артикул:** N/A

**Цена:** 360,00RUB – 2300,00RUB

**Категория:** [Пигменты](#)



## ПИГМЕНТ КРАСНЫЙ «PIGMAPERSE» RED PR-U

**Производитель:** ТУРЦИЯ

**Цвет:** Красный PR-U

**Описание:** Концентрированная многокомпонентная пигментная паста на водной основе.

**Мигрирует:** не мигрирует в мыле, устойчивы в щелочных средах и ультрафиолете.

**Условия хранения:** Хранить в сухом, прохладном, защищенном от света месте.

**Особенности:** Паста частично замутняет прозрачную мыльную основу, поскольку не является раствором, а состоит из мельчайших твердых частиц.

**Применение:** РЕКОМЕНДАЦИИ

Перед окрашиванием пигмент необходимо развести (дистиллированной водой, фильтрованной водой или глицерином) в соотношении: -МИНИМУМ 1:10 ( 1 часть пигмента и 10 частей воды или глицерина) -МАКСИМУМ 1:20 ( 1 часть пигмента и 20 частей воды или глицерина)

soarqua.ru пигменты для  
мыловарения, бытовой химии,  
шампуней, гелей для душа, моющих  
средств

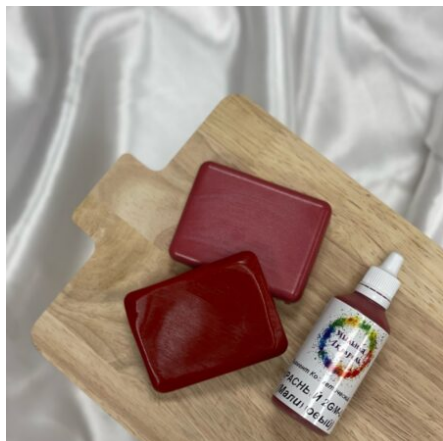
Концентрированные косметические  
пигменты от производителя

[Читать далее](#)

**Артикул:** N/A

**Цена:** 420,00RUB – 3350,00RUB

**Категория:** [Пигменты](#)



## ПИГМЕНТ КРАСНЫЙ 2GM-U (МАЛИНОВЫЙ)

**Производитель:** ТУРЦИЯ

**Цвет:** Красный 2GM-U

**Описание:** Концентрированная многокомпонентная пигментная паста на водной основе.

**Мигрирует:** не мигрирует в мыле, устойчивы в щелочных средах и ультрафиолете.

**Условия хранения:** Хранить в сухом, прохладном, защищенном от света месте.

**Особенности:** Паста частично замутняет прозрачную мыльную основу, поскольку не является раствором, а состоит из мельчайших твердых частиц.

**Применение:** РЕКОМЕНДАЦИИ

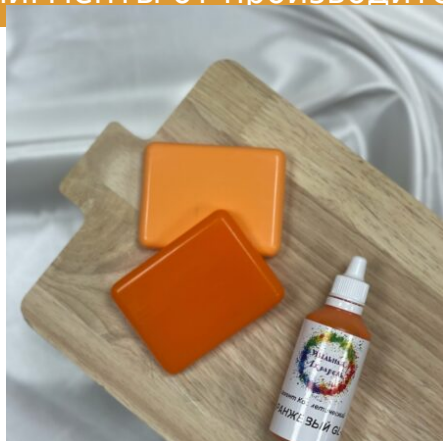
Перед окрашиванием пигмент необходимо развести (дистиллированной водой, фильтрованной водой или глицерином) в соотношении: -МИНИМУМ 1:10 ( 1 часть пигмента и 10 частей воды или глицерина) -МАКСИМУМ 1:20 ( 1 часть пигмента и 20 частей воды или глицерина)

[Читать далее](#)

**Артикул:** N/A

**Цена:** 410,00RUB – 3300,00RUB

**Категория:** [Пигменты](#)



## ПИГМЕНТ ОРАНЖЕВЫЙ «PIGMAPERSE» ORANGE GL-U

**Производитель:** ТУРЦИЯ

**Цвет:** оранжевый GL-U

**Описание:** Концентрированная многокомпонентная пигментная паста на водной основе.

**Мигрирует:** не мигрирует в мыле, устойчивы в щелочных средах и ультрафиолете.

**Условия хранения:** Хранить в сухом, прохладном, защищенном от света месте.

**Особенности:** Паста частично замутняет прозрачную мыльную основу, поскольку не является раствором, а состоит из мельчайших твердых частиц.

**Применение : РЕКОМЕНДАЦИИ**

Перед окрашиванием пигмент необходимо развести (дистиллированной водой, фильтрованной водой или глицерином) в соотношении:

-МИНИМУМ 1:10 ( 1 часть пигмента и 10 частей воды или глицерина)

-МАКСИМУМ 1:20 ( 1 часть пигмента и 20 частей воды или глицерина)

[Читать далее](#)

**Артикул:** N/A

**Цена:** 340,00RUB – 2550,00RUB

**Категория:** [Пигменты](#)



## ПИГМЕНТ РОЗОВЫЙ «PIGMAPERSE» PINK E-U

**Производитель:** ТУРЦИЯ

**Цвет:** РОЗОВЫЙ E-U

**Описание:** Концентрированная многокомпонентная пигментная паста на водной основе.

**Мигрирует:** не мигрирует в мыле, устойчивы в щелочных средах и ультрафиолете.

**Условия хранения:** Хранить в сухом, прохладном, защищенном от света месте.

**Особенности:** Паста частично замутняет прозрачную мыльную основу, поскольку не является раствором, а состоит из мельчайших твердых частиц.

**Применение : РЕКОМЕНДАЦИИ**

Перед окрашиванием пигмент необходимо развести (дистиллированной водой, фильтрованной водой или глицерином) в соотношении: -МИНИМУМ 1:10 ( 1 часть пигмента и 10 частей воды или глицерина) -МАКСИМУМ 1:20 ( 1 часть пигмента и 20 частей воды или глицерина)

Концентрированные косметические  
пигменты от производителя

[Читать далее](#)

Артикул: N/A

Цена: 460,00RUB – 3500,00RUB

Категория: [Пигменты](#)



## ПИГМЕНТ СИНИЙ «PIGMAPERSE» BLUE B3G-U

**Производитель:** ТУРЦИЯ

**Цвет:** Синий B3G-U

**Описание:** Концентрированная многокомпонентная пигментная паста на водной основе.

**Мигрирует:** не мигрирует в мыле, устойчивы в щелочных средах и ультрафиолете.

**Условия хранения:** Хранить в сухом, прохладном, защищенном от света месте.

**Особенности:** Паста частично замутняет прозрачную мыльную основу, поскольку не является раствором, а состоит из мельчайших твердых частиц.

**Применение:** РЕКОМЕНДАЦИИ

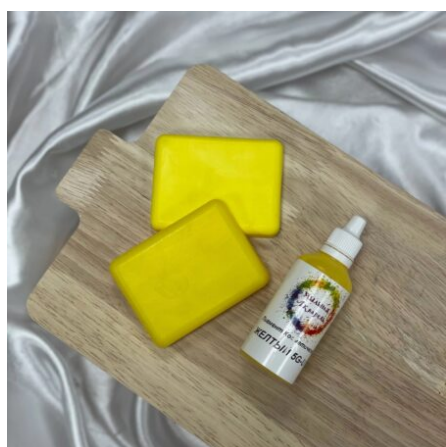
Перед окрашиванием пигмент необходимо развести (дистиллированной водой, фильтрованной водой или глицерином) в соотношении: -МИНИМУМ 1:10 ( 1 часть пигмента и 10 частей воды или глицерина) -МАКСИМУМ 1:20 ( 1 часть пигмента и 20 частей воды или глицерина)

[Читать далее](#)

Артикул: N/A

Цена: 310,00RUB – 2000,00RUB

Категория: [Пигменты](#)



## ПИГМЕНТ ЖЕЛТЫЙ «PIGMAPERSE» YELLOW 5G-U

**Производитель:** ТУРЦИЯ

**Цвет:** ЖЕЛТЫЙ 5G-U

**Описание:** Концентрированная многокомпонентная пигментная паста на водной основе.

**Мигрирует:** не мигрирует в мыле, устойчивы в щелочных средах и ультрафиолете.

**Условия хранения:** Хранить в сухом, прохладном, защищенном от света месте.

**Особенности:** Паста частично замутняет прозрачную мыльную основу, поскольку не является раствором, а состоит из мельчайших твердых частиц.

**Применение:** РЕКОМЕНДАЦИИ



soaraqua.ru пигменты для  
мыловарения, бытовой химии,  
шампуней, гелей для душа, моющих  
средств

Концентрированные косметические  
пигменты от производителя

Перед окрашиванием пигмент необходимо развести (дистиллированной  
водой, фильтрованной водой или глицерином) в соотношении:

-МИНИМУМ 1:10 ( 1 часть пигмента и 10 частей воды или глицерина)

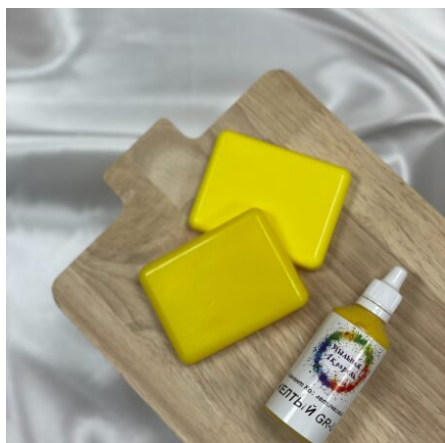
-МАКСИМУМ 1:20 ( 1 часть пигмента и 20 частей воды или глицерина)

[Читать далее](#)

**Артикул:** N/A

**Цена:** 330,00RUB - 1950,00RUB

**Категория:** [Пигменты](#)



## ПИГМЕНТ ЖЕЛТЫЙ «PIGMAPERSE» YELLOW GR-U

**Производитель:** ТУРЦИЯ

**Цвет:** Желтый GR-U

**Описание:** Концентрированная многокомпонентная пигментная паста на водной основе.

**Мигрирует:** не мигрирует в мыле, устойчивы в щелочных средах и ультрафиолете.

**Условия хранения:** Хранить в сухом, прохладном, защищенном от света месте.

**Особенности:** Паста частично замутняет прозрачную мыльную основу, поскольку не является раствором, а состоит из мельчайших твердых частиц.

**Применение:** РЕКОМЕНДАЦИИ □Перед окрашиванием пигмент необходимо развести (дистиллированной водой, фильтрованной водой или глицерином) в соотношении: -МИНИМУМ 1:10 ( 1 часть пигмента и 10 частей воды или глицерина)-МАКСИМУМ 1:20 ( 1 часть пигмента и 20 частей воды или глицерина)

[Читать далее](#)

**Артикул:** N/A

**Цена:** 320,00RUB - 1900,00RUB

**Категория:** [Пигменты](#)



## ПИГМЕНТ ЗЕЛЕНый «PIGMAPERSE» GREEN 2 GY-U

**Производитель:** ТУРЦИЯ

**Цвет:** Зеленый 2GY-U

**Описание:** Концентрированная многокомпонентная пигментная паста на водной основе.

**Мигрирует:** не мигрирует в мыле, устойчивы в щелочных средах и ультрафиолете.

**Условия хранения:** Хранить в сухом, прохладном, защищенном от света месте.

**Особенности:** Паста частично замутняет прозрачную мыльную основу, поскольку не является раствором, а состоит из мельчайших твердых частиц.

**Применение:** РЕКОМЕНДАЦИИ

Перед окрашиванием пигмент необходимо развести (дистиллированной водой, фильтрованной водой или глицерином) в соотношении:

-МИНИМУМ 1:10 ( 1 часть пигмента и 10 частей воды или глицерина)

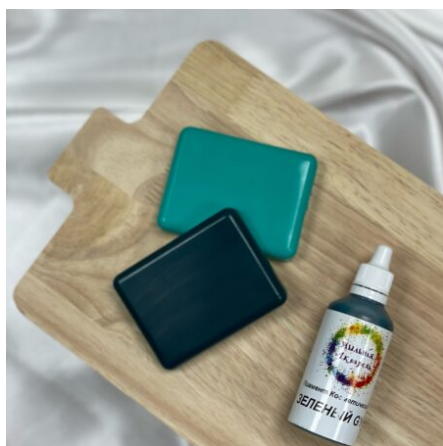
-МАКСИМУМ 1:20 ( 1 часть пигмента и 20 частей воды или глицерина)

[Читать далее](#)

**Артикул:** N/A

**Цена:** 310,00RUB – 1950,00RUB

**Категория:** [Пигменты](#)



## ПИГМЕНТ ЗЕЛЕНый «PIGMAPERSE» GREEN GY-U

**Производитель:** ТУРЦИЯ

**Цвет:** зеленый GY-U

**Описание:** Концентрированная многокомпонентная пигментная паста на водной основе.

**Мигрирует:** не мигрирует в мыле, устойчивы в щелочных средах и ультрафиолете.

**Условия хранения:** Хранить в сухом, прохладном, защищенном от света месте.

**Особенности:** Паста частично замутняет прозрачную мыльную основу, поскольку не является раствором, а состоит из мельчайших твердых частиц.

**Применение :** РЕКОМЕНДАЦИИ

Перед окрашиванием пигмент необходимо развести (дистиллированной водой, фильтрованной водой или глицерином) в соотношении:

-МИНИМУМ 1:10 ( 1 часть пигмента и 10 частей воды или глицерина)

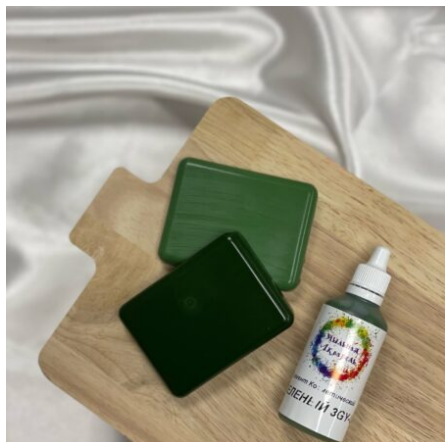
-МАКСИМУМ 1:20 ( 1 часть пигмента и 20 частей воды или глицерина)

[Читать далее](#)

**Артикул:** N/A

**Цена:** 300,00RUB – 2000,00RUB

**Категория:** [Пигменты](#)



## ПИГМЕНТ ЗЕЛЕНый ЗGY-U (СОЛЕНый ОГУРЕЦ)

**Производитель:** ТУРЦИЯ

**Цвет:** зеленый (солёный огурец) ЗGY-U

**Описание:** Концентрированная многокомпонентная пигментная паста на водной основе.

**Мигрирует:** не мигрирует в мыле, устойчивы в щелочных средах и ультрафиолете.

**Условия хранения:** Хранить в сухом, прохладном, защищенном от света месте.

**Особенности:** Паста частично замутняет прозрачную мыльную основу, поскольку не является раствором, а состоит из мельчайших твердых частиц.

**Применение:** РЕКОМЕНДАЦИИ

Перед окрашиванием пигмент необходимо развести (дистиллированной водой, фильтрованной водой или глицерином) в соотношении:

-МИНИМУМ 1:10 ( 1 часть пигмента и 10 частей воды или глицерина)

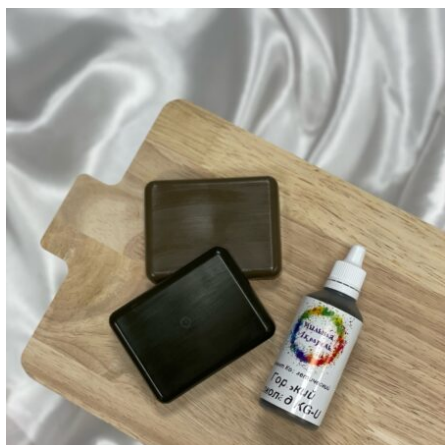
-МАКСИМУМ 1:20 ( 1 часть пигмента и 20 частей воды или глицерина)

[Читать далее](#)

**Артикул:** N/A

**Цена:** 360,00RUB – 2350,00RUB

**Категория:** [Пигменты](#)



## ПИГМЕНТ «ГОРЬКИЙ ШОКОЛАД» KG-U

**Производитель:** ТУРЦИЯ

**Цвет:** KG-U Темный шоколад

**Описание:** Концентрированная многокомпонентная пигментная паста на водной основе.

**Мигрирует:** не мигрирует в мыле, устойчивы в щелочных средах и ультрафиолете.

**Условия хранения:** Хранить в сухом, прохладном, защищенном от света месте.

**Особенности:** Паста частично замутняет прозрачную мыльную основу, поскольку не является раствором, а состоит из мельчайших твердых частиц.

**Применение:** РЕКОМЕНДАЦИИ

Перед окрашиванием пигмент необходимо развести (дистиллированной водой, фильтрованной водой или глицерином) в соотношении:

-МИНИМУМ 1:10 ( 1 часть пигмента и 10 частей воды или глицерина)

-МАКСИМУМ 1:20 ( 1 часть пигмента и 20 частей воды или глицерина)

[Читать далее](#)

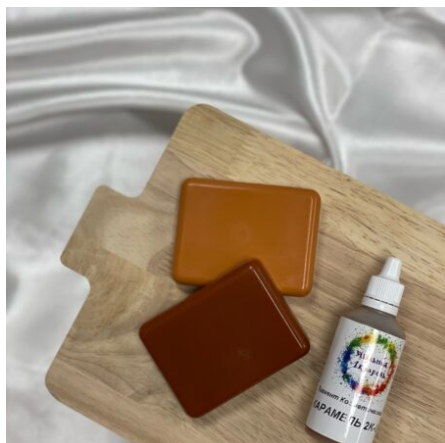
Концентрированные косметические

пигменты от производителя

Артикул: N/A

Цена: 350,00RUB - 2450,00RUB

Категория: [Пигменты](#)



## ПИГМЕНТ «КАРАМЕЛЬ» 2K-U

**Производитель:** ТУРЦИЯ

**Цвет:** Карамель 2K-U

**Описание:** Концентрированная многокомпонентная пигментная паста на водной основе.

**Мигрирует:** не мигрирует в мыле, устойчивы в щелочных средах и ультрафиолете.

**Условия хранения:** Хранить в сухом, прохладном, защищенном от света месте.

**Особенности:** Паста частично замутняет прозрачную мыльную основу, поскольку не является раствором, а состоит из мельчайших твердых частиц.

**Применение:** РЕКОМЕНДАЦИИ

Перед окрашиванием пигмент необходимо развести (дистиллированной водой, фильтрованной водой или глицерином) в соотношении:

-МИНИМУМ 1:10 ( 1 часть пигмента и 10 частей воды или глицерина)

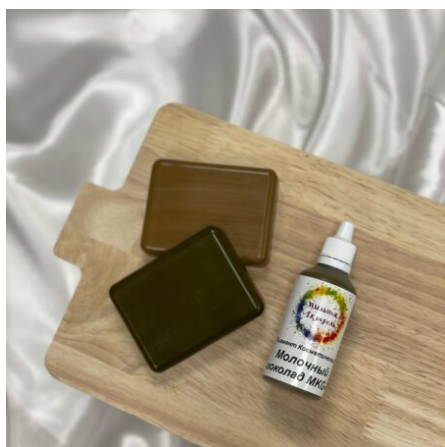
-МАКСИМУМ 1:20 ( 1 часть пигмента и 20 частей воды или глицерина)

[Читать далее](#)

Артикул: N/A

Цена: 340,00RUB - 2350,00RUB

Категория: [Пигменты](#)



## ПИГМЕНТ «МОЛОЧНЫЙ ШОКОЛАД» MKG-U

**Производитель:** ТУРЦИЯ

**Цвет:** Молочный шоколад MKG-U

**Описание:** Концентрированная многокомпонентная пигментная паста на водной основе.

**Мигрирует:** не мигрирует в мыле, устойчивы в щелочных средах и ультрафиолете.

**Условия хранения:** Хранить в сухом, прохладном, защищенном от света месте.

**Особенности:** Паста частично замутняет прозрачную мыльную основу, поскольку не является раствором, а состоит из мельчайших твердых частиц.

**Применение:** РЕКОМЕНДАЦИИ

Перед окрашиванием пигмент необходимо развести (дистиллированной водой, фильтрованной водой или глицерином) в соотношении:

-МИНИМУМ 1:10 ( 1 часть пигмента и 10 частей воды или глицерина)

soaraqua.ru пигменты для  
мыловарения, бытовой химии,  
шампуней, гелей для душа, моющих  
средств

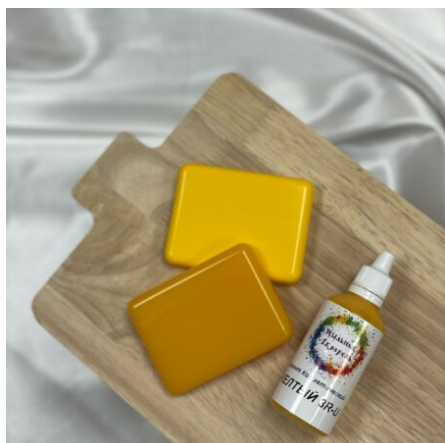
Концентрированные косметические пигменты от производителя  
-МАКСИМУМ 1:20 ( 1 часть пигмента и 20 частей воды или глицерина)

[Читать далее](#)

**Артикул:** N/A

**Цена:** 370,00RUB - 2550,00RUB

**Категория:** [Пигменты](#)



## ПИГМЕНТ ЖЕЛТЫЙ «PIGMAPERSE» YELLOW 3R-U

**Производитель:** ТУРЦИЯ

**Цвет:** Желтый 3R-U

**Описание:** Концентрированная многокомпонентная пигментная паста на водной основе.

**Мигрирует:** не мигрирует в мыле, устойчивы в щелочных средах и ультрафиолете.

**Условия хранения:** Хранить в сухом, прохладном, защищенном от света месте.

**Особенности:** Паста частично замутняет прозрачную мыльную основу, поскольку не является раствором, а состоит из мельчайших твердых частиц.

**Применение:** РЕКОМЕНДАЦИИ

Перед окрашиванием пигмент необходимо развести (дистиллированной водой, фильтрованной водой или глицерином) в соотношении:

-МИНИМУМ 1:10 ( 1 часть пигмента и 10 частей воды или глицерина)

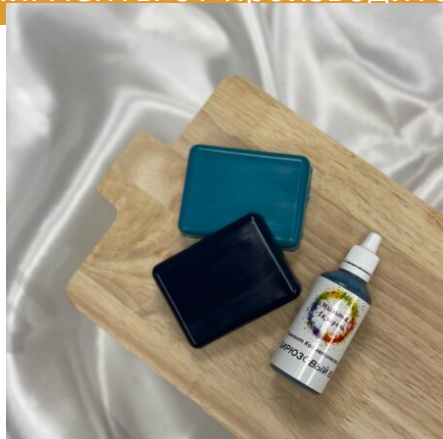
-МАКСИМУМ 1:20 ( 1 часть пигмента и 20 частей воды или глицерина)

[Читать далее](#)

**Артикул:** N/A

**Цена:** 370,00RUB - 2500,00RUB

**Категория:** [Пигменты](#)



## ПИГМЕНТ «БИРЮЗОВЫЙ» В-У

**Производитель:** ТУРЦИЯ

**Цвет:** Бирюзовый В-У

**Описание:** Концентрированная многокомпонентная пигментная паста на водной основе.

**Мигрирует:** не мигрирует в мыле, устойчивы в щелочных средах и ультрафиолете.

**Условия хранения:** Хранить в сухом, прохладном, защищенном от света месте.

**Особенности:** Паста частично замутняет прозрачную мыльную основу, поскольку не является раствором, а состоит из мельчайших твердых частиц.

**Применение:** РЕКОМЕНДАЦИИ

Перед окрашиванием пигмент необходимо развести (дистиллированной водой, фильтрованной водой или глицерином) в соотношении:

-МИНИМУМ 1:10 ( 1 часть пигмента и 10 частей воды или глицерина)

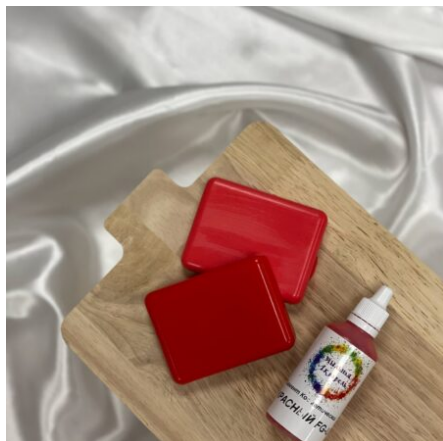
-МАКСИМУМ 1:20 ( 1 часть пигмента и 20 частей воды или глицерина)

[Читать далее](#)

**Артикул:** N/A

**Цена:** 360,00RUB – 2400,00RUB

**Категория:** [Пигменты](#)



## PIGMAPERSE RED FG-U

**Производитель:** ТУРЦИЯ

**Цвет:** красный FG-U

**Описание:** Концентрированная многокомпонентная пигментная паста на водной основе.

**Мигрирует:** не мигрирует в мыле, устойчивы в щелочных средах и ультрафиолете.

**Условия хранения:** Хранить в сухом, прохладном, защищенном от света месте.

**Особенности:** Паста частично замутняет прозрачную мыльную основу, поскольку не является раствором, а состоит из мельчайших твердых частиц.

**Применение:** РЕКОМЕНДАЦИИ

Перед окрашиванием пигмент необходимо развести (дистиллированной водой, фильтрованной водой или глицерином) в соотношении:

-МИНИМУМ 1:10 ( 1 часть пигмента и 10 частей воды или глицерина)

-МАКСИМУМ 1:20 ( 1 часть пигмента и 20 частей воды или глицерина)

[Читать далее](#)

**Артикул:** N/A

**Цена:** 380,00RUB – 2700,00RUB

**Категория:** [Пигменты](#)

